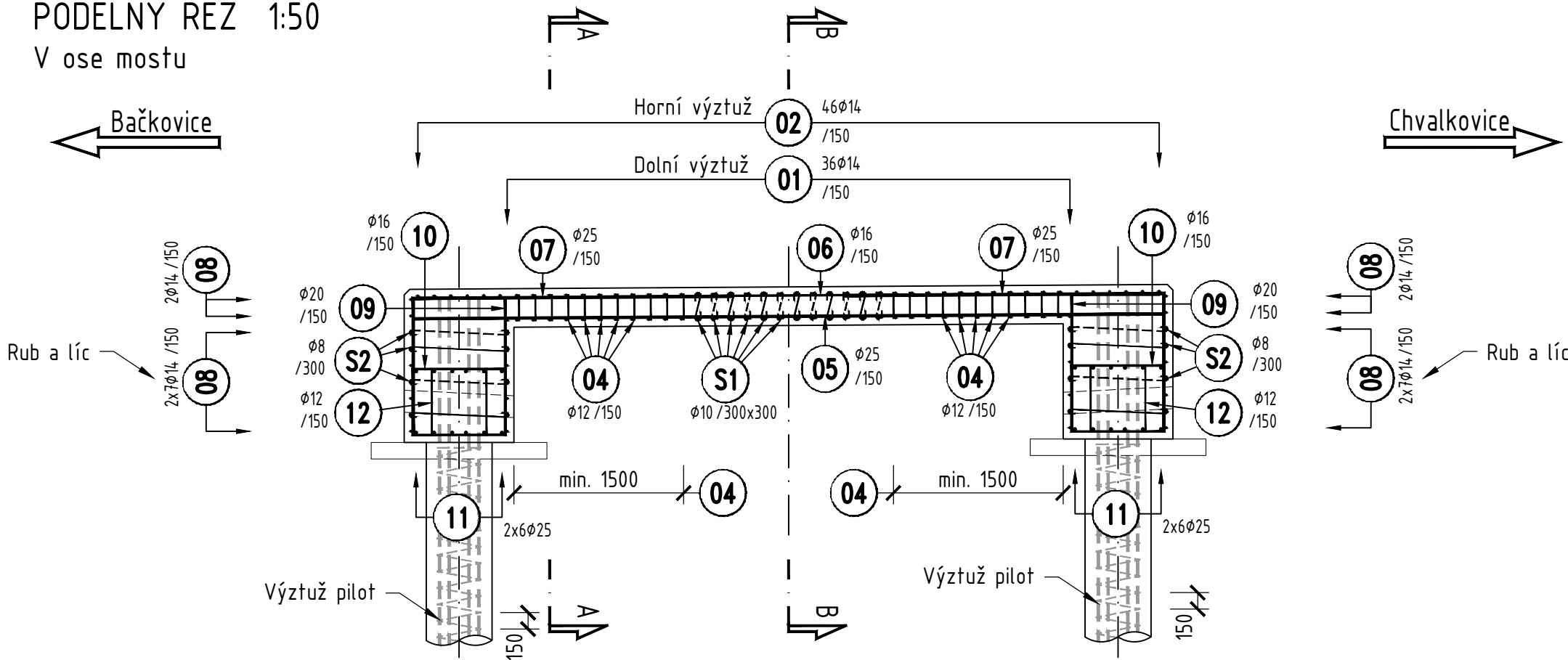
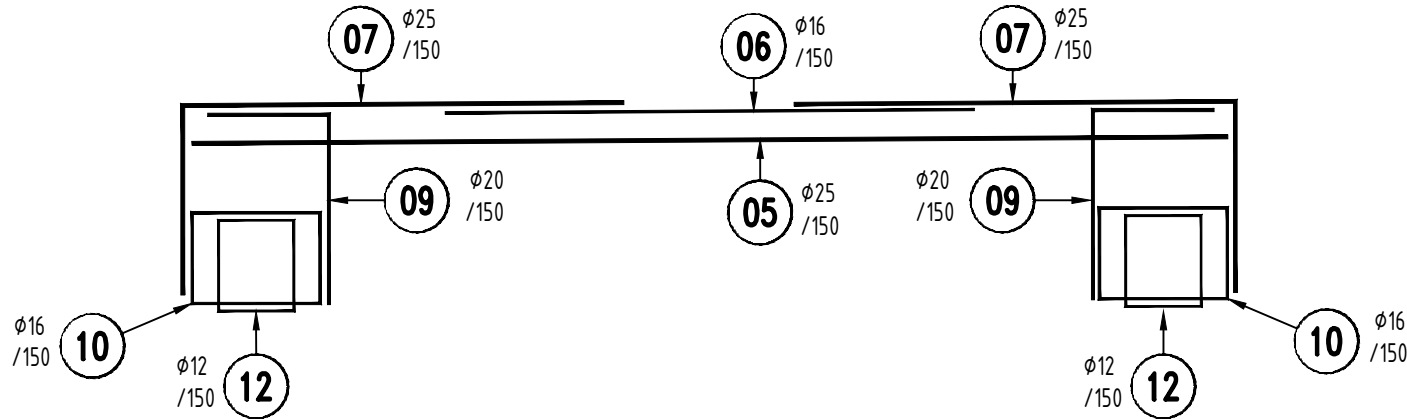


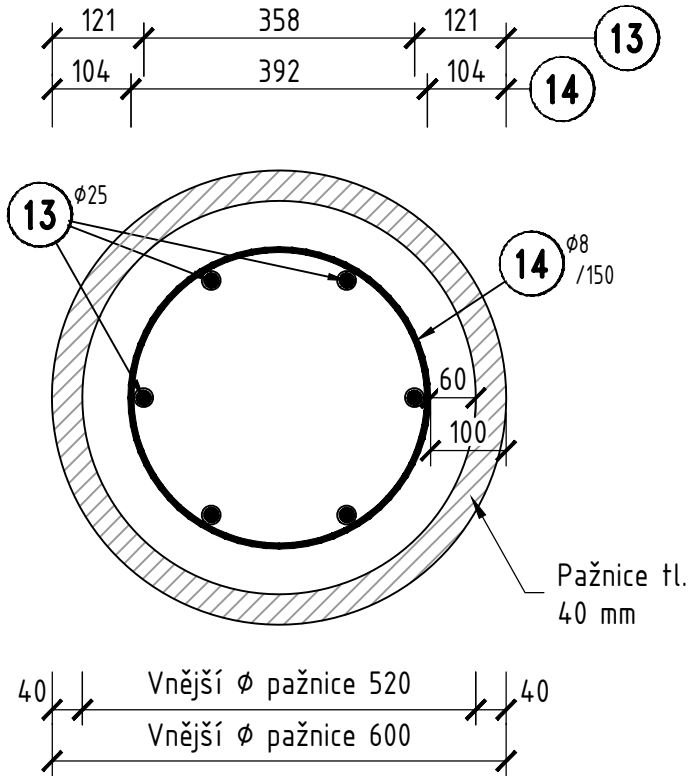
PODÉLNÝ ŘEZ 1:50
V ose mostu



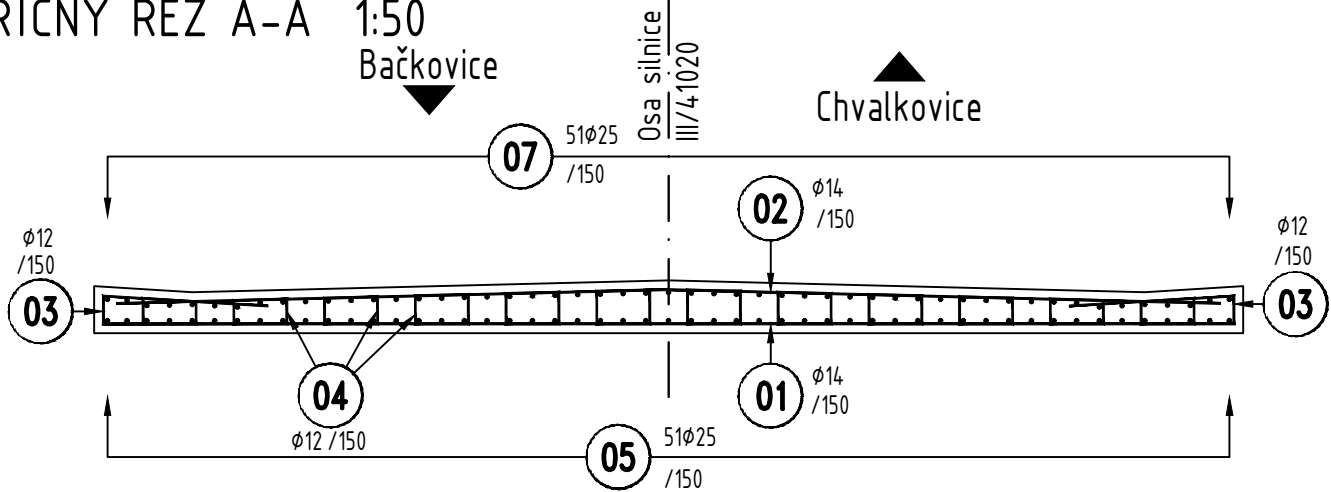
SKLADBA VÝTUŽE V PODÉLNÉM SMĚRU 1:50



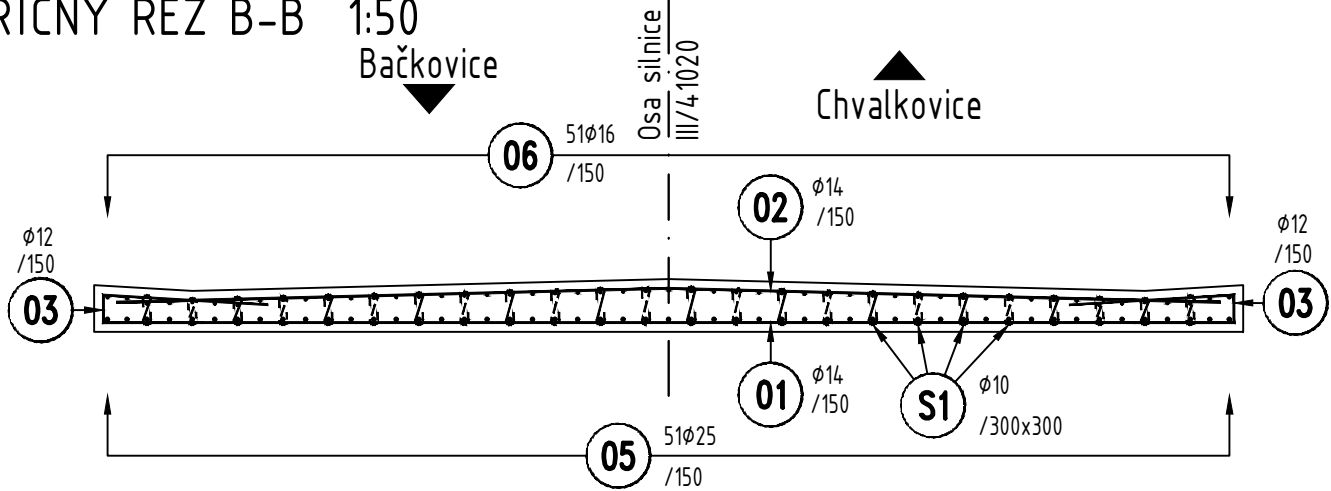
VÝZTUŽ PILOT 1:10



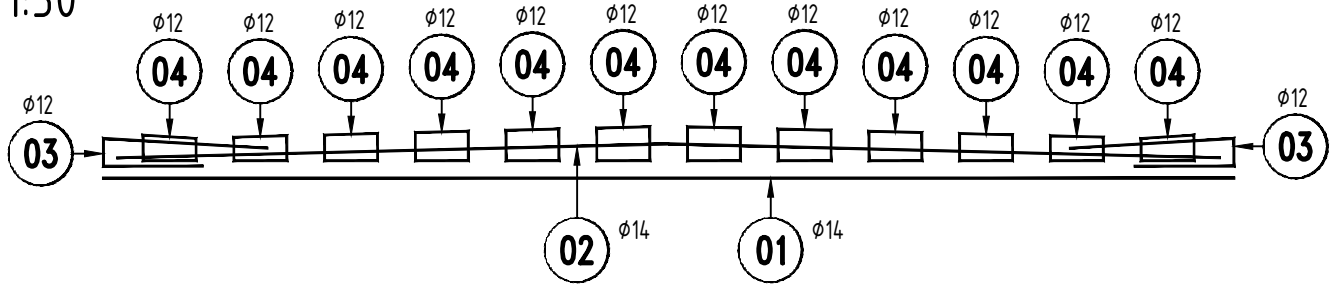
PŘÍČNÝ ŘEZ A-A 1:50



PŘÍČNÝ ŘEZ B-B 1:50



SKLADBA VÝTUŽE V PŘÍČNÉM SMĚRU 1:50



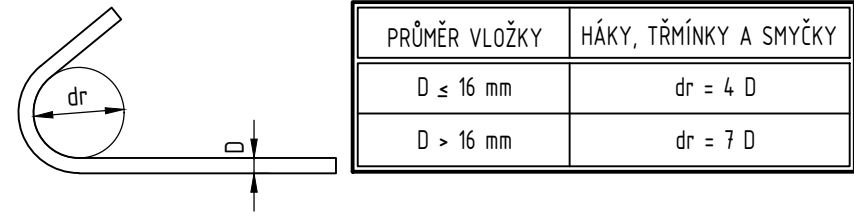
Poznámky:

- Veškerá betonářská výztuž vystupující z pracovních spár, která nebude zabetonována do 8 týdnů, se po zabetonování ochrání v celé své vystupující délce protikorozním nátěrem.
- Výztuž vystupující z pracovních spár musí být před prováděním další části řádně očištěna tak, aby byla zajištěna předepsaná soudržnost vložek s betonem.

OCEL B500B

	Na podkladní beton	Ostatní
KRYTÍ MINIMÁLNÍ	50 mm	45 mm
KRYTÍ JMENOVITÉ	60 mm	55 mm

MINIMÁLNÍ PRŮMĚRY ZAKŘIVENÍ :
(PRO ŽEBÍRKOVOU VÝZTUŽ)



(DÉLKOVÉ ROZMĚRY POPISUJÍCÍ VÝZTUŽ JSOU VZTAŽENY K OSÁM VLOŽEK)

III/41020 LOVČOVICE – MOST EV. Č. 41020-1

STAVEBNÍK: **Kraj Vysočina**
Žižkova 1882/57, 587 33 Jihlava

INVESTOR: **Krajská správa a údržba silnic Vysočiny,**
příspěvková organizace
Kosovská 1122/16, 586 01 Jihlava

GENERÁLNÍ PROJEKTANT: **Ing. Jan Šedivý**
Bratrská 1091/14, 751 31 Lipník nad Bečvou

PDPS

SOUŘADNICOVÝ SYSTÉM: S-JTSK
VÝŠKOVÝ SYSTÉM: Bpv

HLAVNÍ PROJEKTANT	ING. PETR ŠEDIVÝ		Ing. ŠEDIVÝ Jan Projektová činnost Bratrská 1091/14 751 31 Lipník nad Bečvou IČ 47187441, DIČ CZ5511221958	
ZODPOVĚDNÝ PROJEKTANT	ING. PETR ŠEDIVÝ			
VYPRACOVAL	ING. PETR ŠEDIVÝ			
KONTROLOVAL	ING. JAN ŠEDIVÝ			
KRAJ VYSOČINA	OBEK LOVČOVICE	K.Ú. LOVČOVICE	DATUM	01/2020
OBJEKT: MOST EV. Č. 41020-1			FORMÁT	4xA4
			MĚŘÍTKO	prom.
			ÚČEL	PDPS
			ČÍS. ZAKÁZKY	1904
PŘÍLOHA: SCHÉMA VÝZTUŽE			ARCHIVNÍ ČÍS.	1904
			ČÍS. SOUPRAVY	PŘÍLOHA 201.007